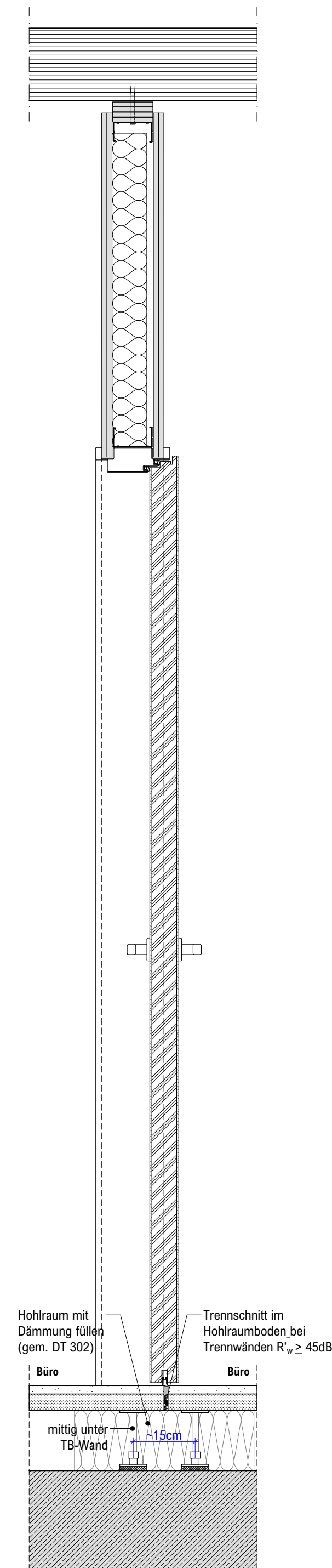


**wichtiger Hinweis:**  
Anschluss: Holzrahmenbau  
Zargentyp: Umfassungszarge mit Zierfalz  
Zargenmaterial: Stahlzarge, 2-teilig



- Alle Maße sind am Bau zu prüfen.  
Maßunstimmigkeiten sind sofort mit dem Architekten zu klären. Für Maßfehler haftet allein der Auftragnehmer.  
Maßbezüge gelten vor Einzelmaßen.
- Bei der Bauausführung sind die Planungen der Fachingenieure sowie die Angaben der Sonderfachleute zu beachten.
- Firmendetails und -ausführungszeichnungen gelten nur mit dem Freigabevermerk des Architekten.
- Alle Höhenangaben sind auf OKFF bezogen, sofern nicht anders vermerkt.